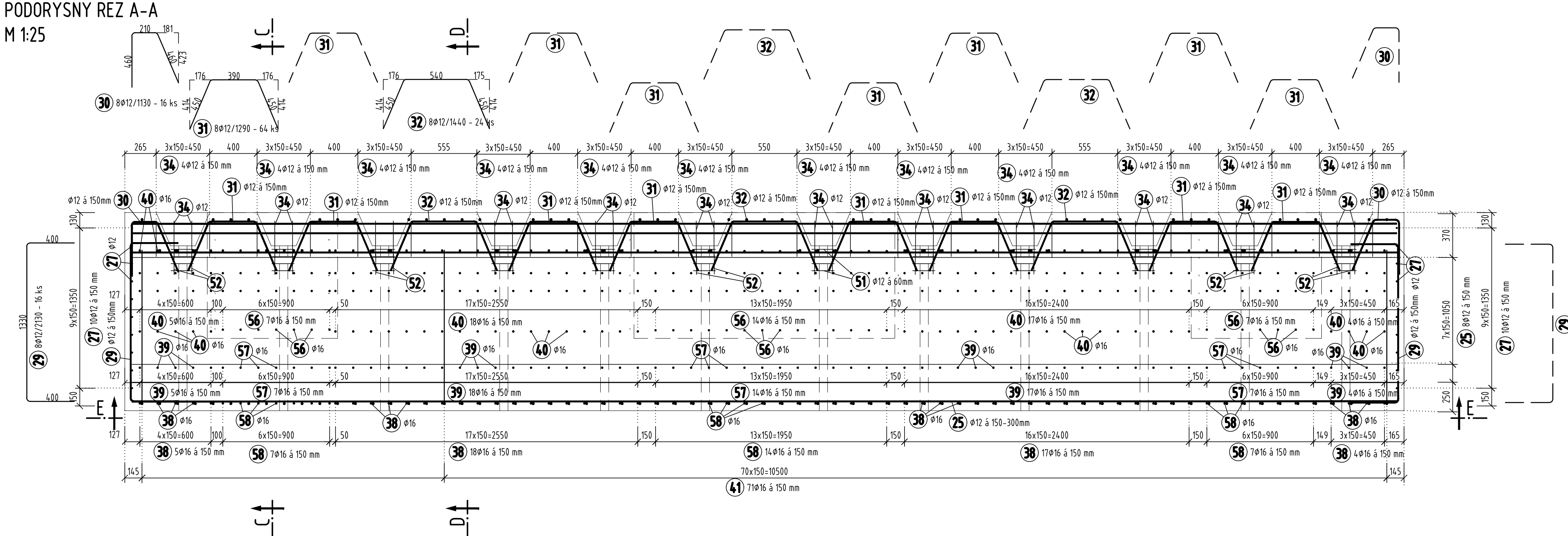


PÔDORYSNÝ REZ A-A
M 1:25



REZ C-C
M 1:25

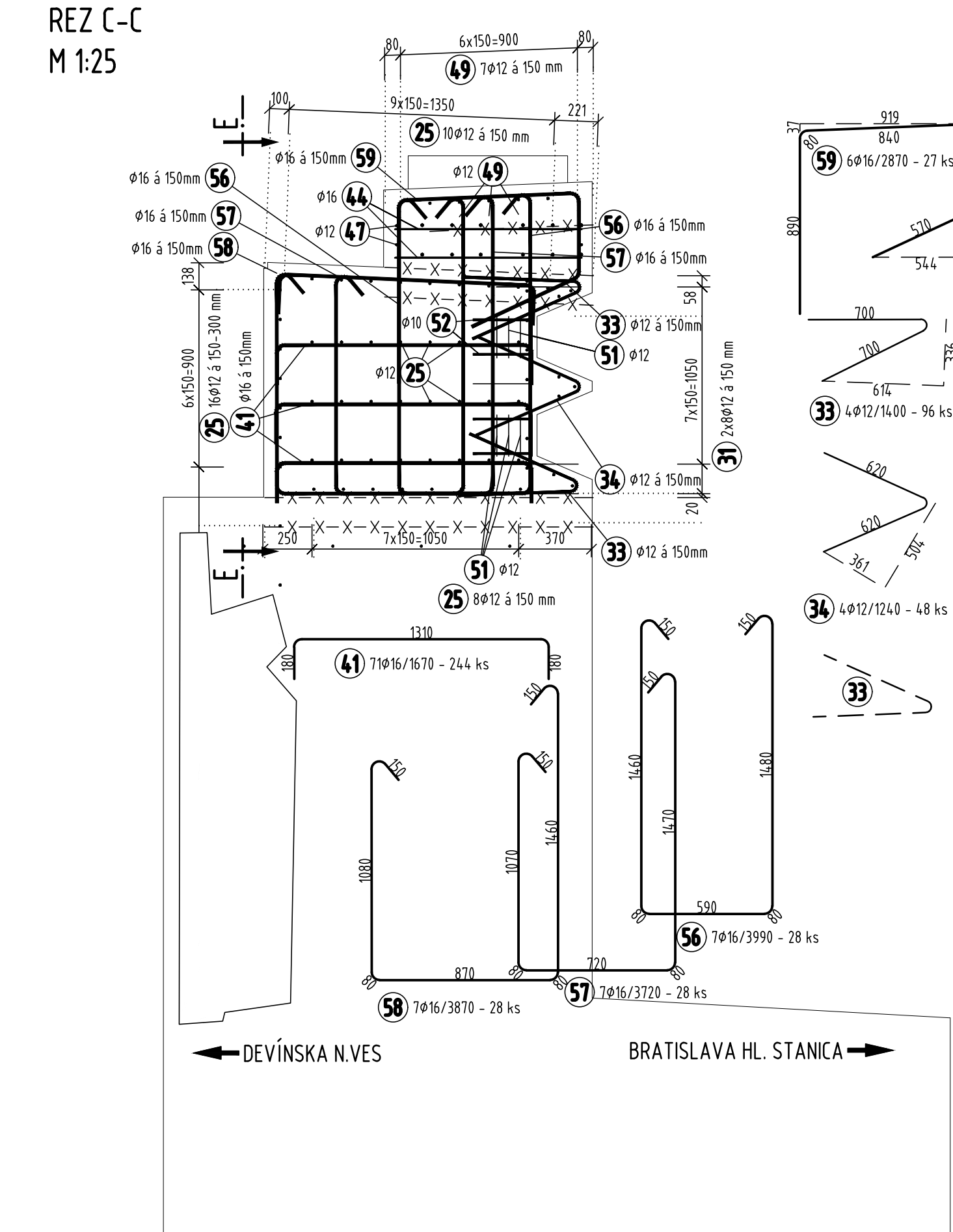
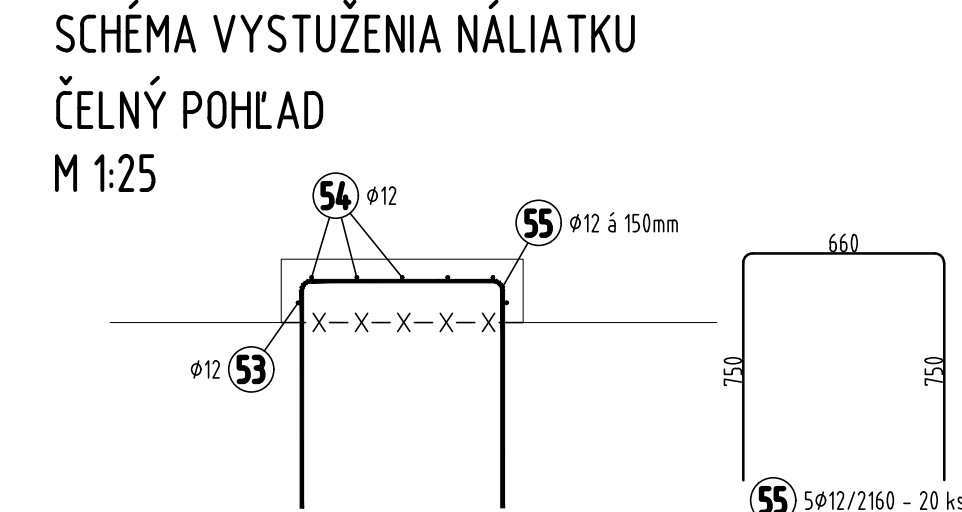


SCHÉMA VYSTUŽENIA NÁLIATKU
ČELNÝ POHľad
M 1:25



REZ D-D
M 1:25

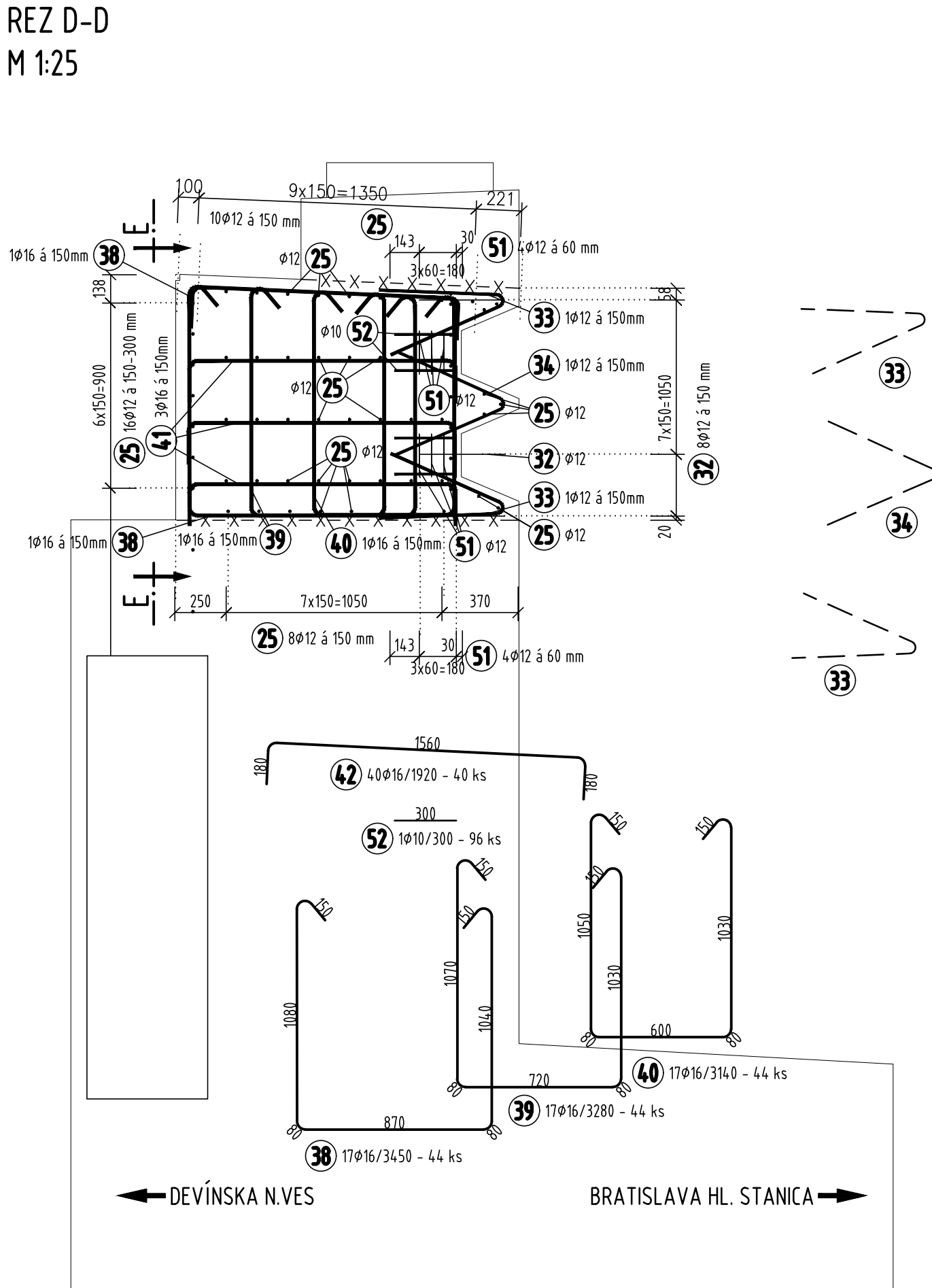


SCHÉMA VYSTUŽENIA NÁLIATKU
REZ
M 1:25

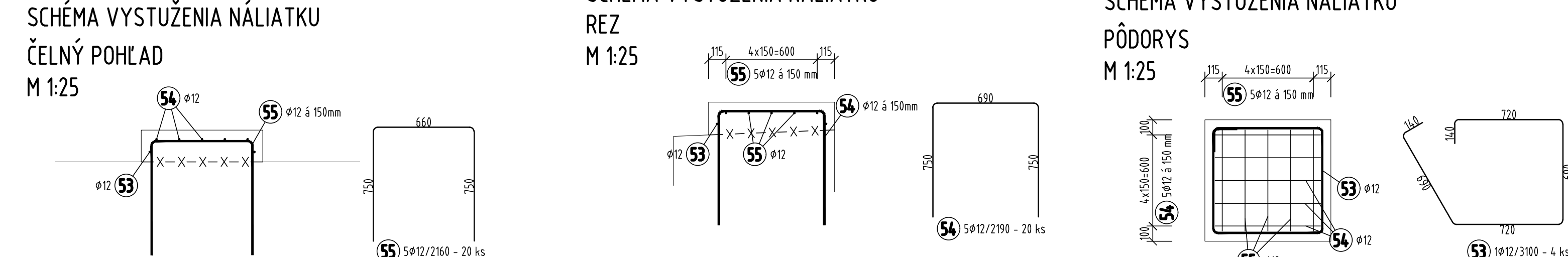
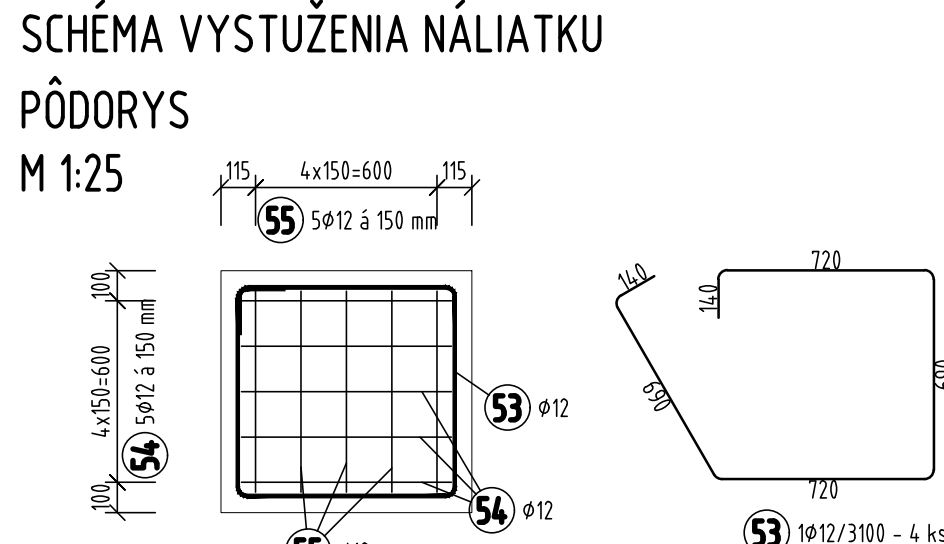
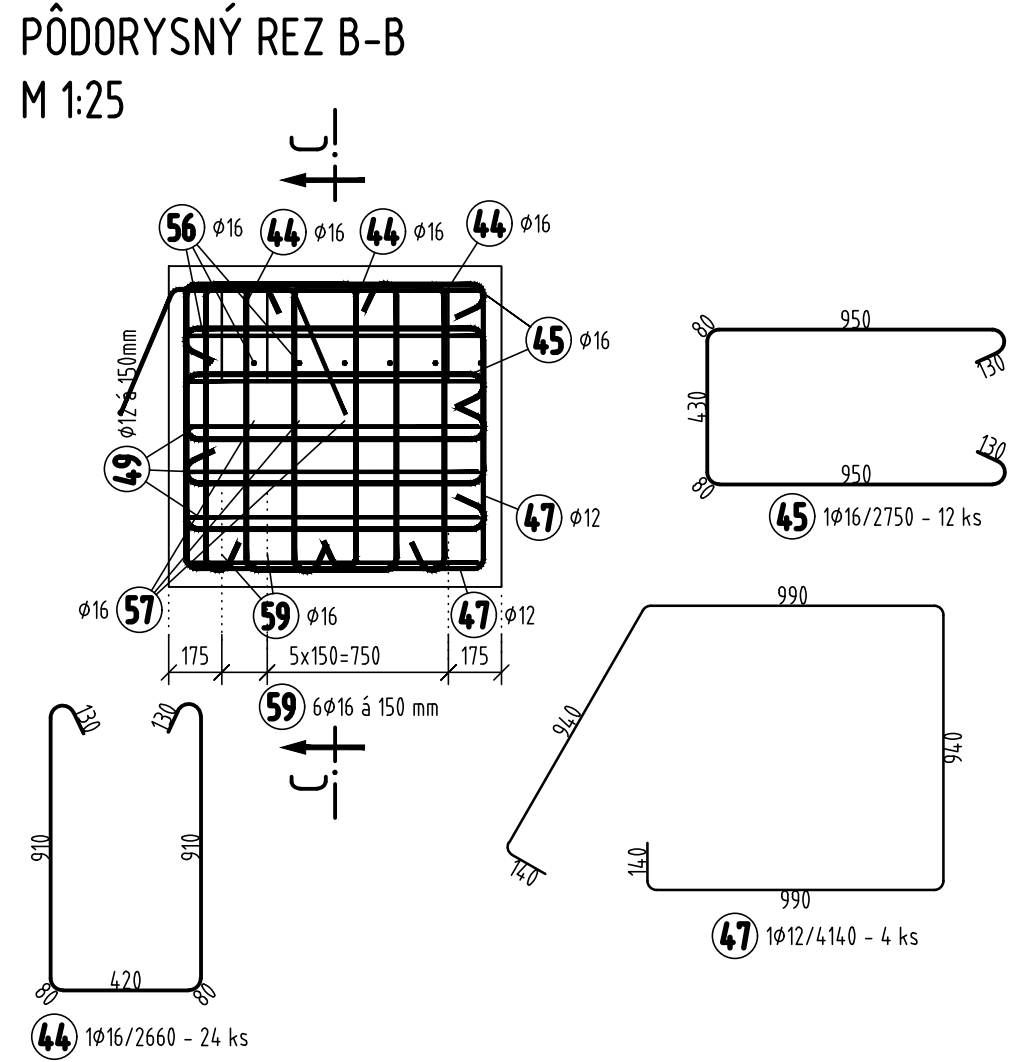


SCHÉMA VYSTUŽENIA NÁLIATKU
PÔDORYS
M 1:25



PÔDORYSNÝ REZ B-B
M 1:25

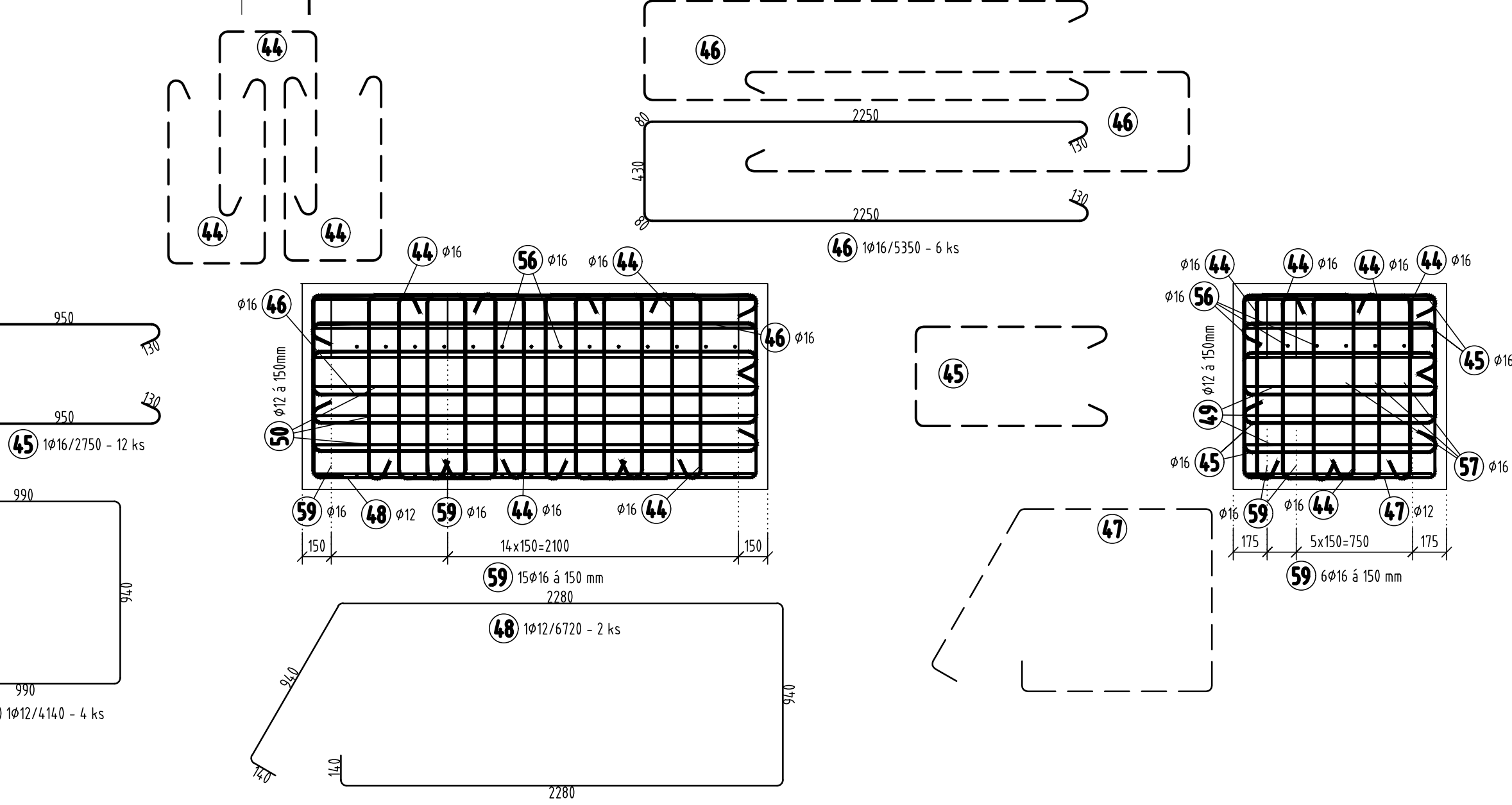
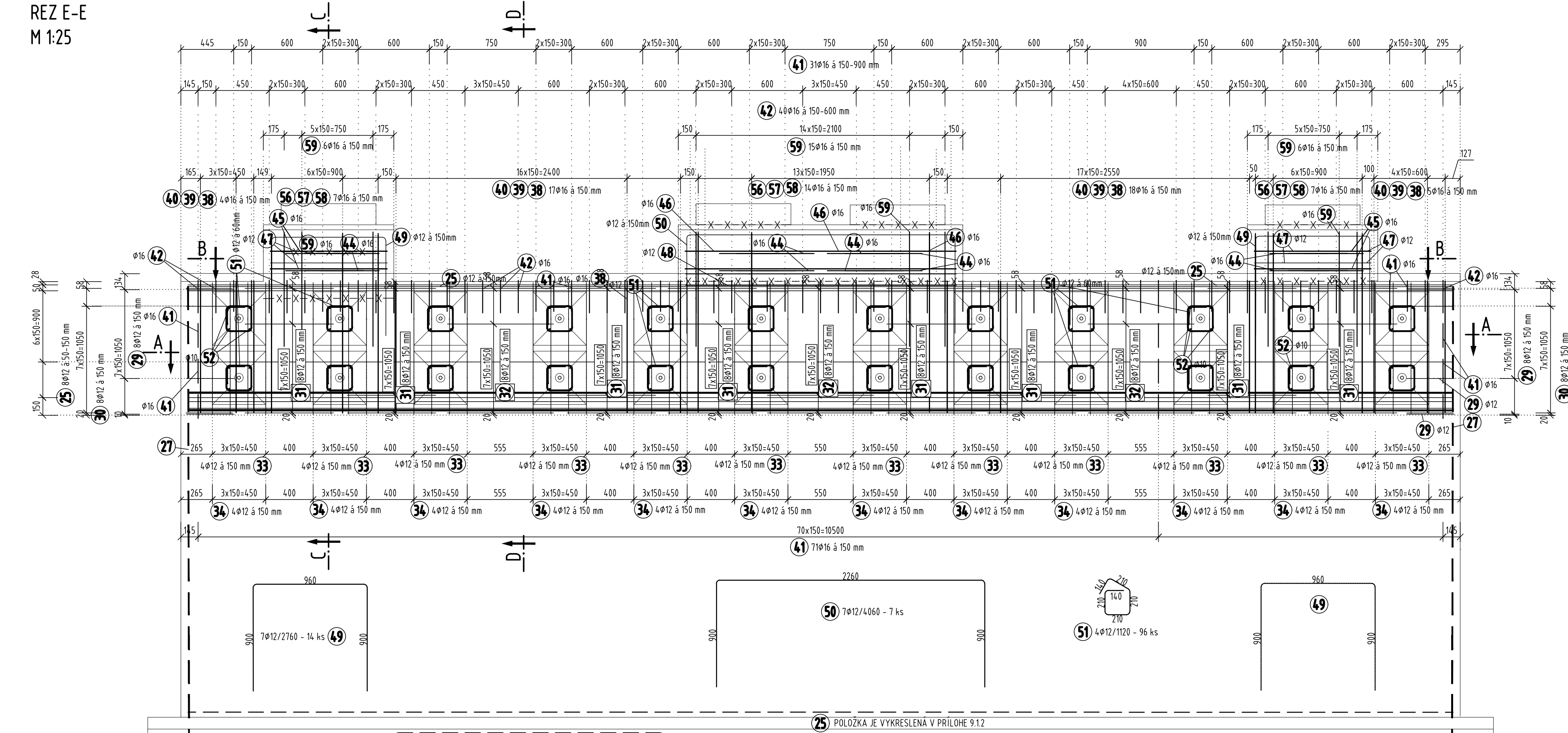


TABUĽKA VÝSTUŽE LOŽISIEK

Č	D	Dĺžka	Počet	Dĺžka
pol.	(mm)	(m)	ks.	B500B
1	28	5,41	75	12
53	12	3,10	4	12,400
54	12	2,190	20	43,800
55	12	2,160	20	43,200
Celková dĺžka				99,400
Špecifická hmotnosť				0,888
Hmotnosť (kg)				88,267
Prestřih (kg)				4,413
Hmotnosť celkom				92,681

VÝKAZ VÝSTUŽE PRE 4 ks LOŽISKOVÝCH NÁLIATKOV

REZ E-E
M 1:25



OZNAČENIE A MNOŽSTVO POUŽITÝCH MATERIÁLOV

TYP KONŠTRUKCIE	MATERIÁL
BETONÁRSKA VÝSTUŽ	B500B PODĽA STN EN 1992 1-1
KRYTIE VÝSTUŽE	50 mm
KRYTIE VÝSTUŽE V KAPSÁCH	30 mm
HMOTNOST VÝSTUŽE	15,5 t

POZNÁMKY

1. VÝSTUŽ KOTOVANÁ NA OS,
2. VÝSTUŽ V MESTÁCH KLIŽIE KOTVAMI A ŠPIRÁLAMI NA MIESTE UPRÁVIŤ,
3. VÝSTUŽ V MESTE LOŽISKA UPRÁVIŤ PODĽA VTD MOSTNÉHO ZÁVERU,
4. PRI KLADENÍ POLOŽIEK ZÁKLADU VYTÝČIŤ PREDPOKLADANÉ PÔDORYSNÉ POLOHY CHRÁNIČŮ A VÝSTUŽ LOKÁLNE PRÍSPŮSOBIŤ POSUNŮMI MIMO PROJEKTOVANEJ VÝZOLENOSTI O +40 mm,
5. VÝSTUŽE ZÁKLADU LOKÁLNE POSUNŮŤ PRI KOLÍŽI S TELESTOM MIKROPILÓTY O KRÁTSIU S MOŽNÝCH VÝZOLENOSTI,
6. PRI KONŠTRUOVANÍ VÝSTUŽE ÚLOŽNÉHO PRAHU REŠPEKTOVAŤ POLOHU CHRÁNIČKY KOTVY,
7. Z DŮVODU NEISTOTY POLOHY MIKROPILÓT, A Z TOHO VÝPLIVAJÚCEJ NEISTOTY POLOHY VÝSTUŽE PRI SPONDOM PŮVRCHU SA VÝŽADUJE RUČNÉ OHNUTE SPŮN V ZÁKLADOVÝ DŮSKE,
8. POZNÍ SÚVISIACE PRÍLOHY - VZOROVÉ PŘEVARENÉ VÝSTUŽE
9. K VÝSTUŽI PRIVRATÍ ČRNÉ DŮSKY PRE SLEDŮVÁNIE BLUDNÝCH PRŮDŮV
10. NA ÚLOŽNOM PRAHU BUDĚ ISKRISKO KTORÉ SA PŘEPŮJÍ S PŘEVAROU VÝSTUŽOU OPORY PRE OBE NOSNÉ KONŠTRUKCIE.

TABUĽKA VÝSTUŽE

Č	D	Dĺžka	Počet	Dĺžka
pol.	(mm)	(m)	ks.	B500B
1	28	5,41	75	10
2	28	5,30	75	12
3	16	11,20	38	14
4	20	11,20	24	16
5	12	4,62	12	20
6	12	-x-	50	28
7	20	8,82	71	10
8	20	5,22	31	12
9	20	5,05	40	14
10	12	2,09	28	16
11	16	3,03	7	18
12	16	2,95	7	20
13	12	1,22	75	22
14	12	1,24	75	24
15	12	1,25	75	26
16	12	1,26	75	28
17	12	1,27	75	30
18	12	1,28	75	32
19	12	1,29	150	34
20	12	1,30	75	36
21	12	4,03	50	38
22	12	11,20	18	40
23	16	2,43	184	42
24	20	4,13	31	44
25	12	10,67	14,3	46
26	12	2,82	32	48
27	12	3,64	20	50
28	12	2,49	8	52
29	12	2,13	16	54

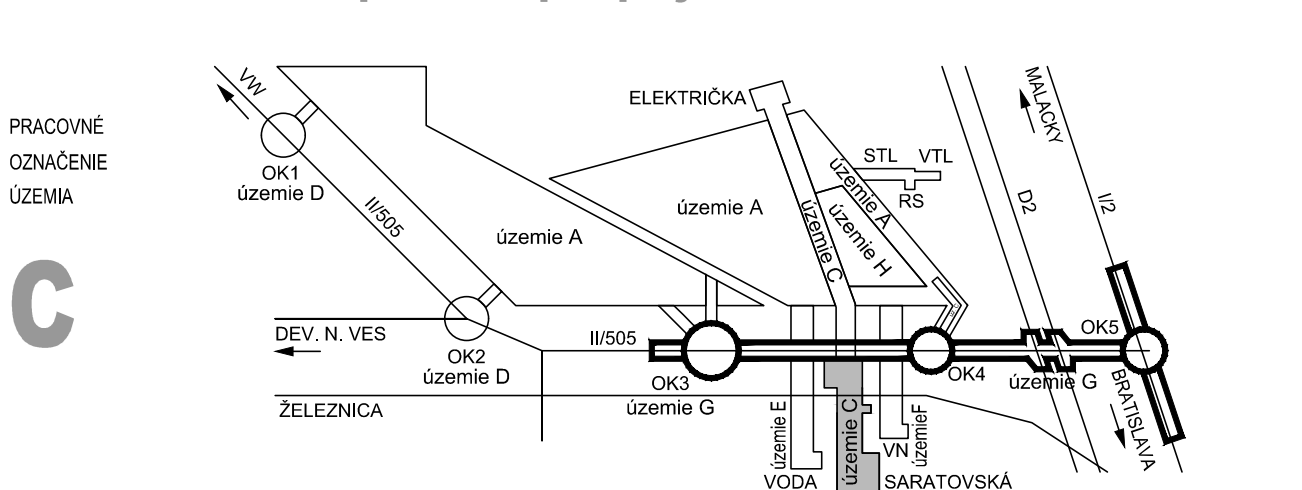
30	12	1,13	16	56
31	12	1,29	64	58
32	12	1,44	24	60
33	12	1,40	96	62
34	12	1,24	48	64
35	16	3,45	44	66
36	16	3,28	44	68
37	16	3,14	44	70
38	16	1,67	244	72
39	16	1,92	40	74
40	16	2,66	24	76
41	16	2,75	12	78
42	16	5,35	6	80
43	12	4,14	4	82
44	12	6,72	2	84
45	12	2,76	14	86
46	12	4,06	7	88
47	12	1,12	96	90
48	10	0,30	96	92
49	12	3,10	4	94
50	12	2,19	20	96
51	12	2,16	20	98
52	16	3,99	28	100
53	16	3,72	28	102
54	16	3,87	28	104
55	16	2,87	27	106
56	16	2,87	27	108
57	16	2,87	27	110
58	16	2,87	27	112
59	16	2,87	27	114
60	16	2,87	27	116
61	16	2,87	27	118
62	16	2,87	27	120
63	16	2,87	27	122
64	16	2,87	27	124
65	16	2,87	27	126
66	16	2,87	27	128
67	16	2,87	27	130
68	16	2,87	27	132
69	16	2,87	27	134
70	16	2,87	27	136
71	16	2,87	27	138
72	16	2,87	27	140
73	16	2,87	27	142
74	16	2,87	27	144
75	16	2,87	27	146
76	16	2,87	27	148
77	16	2,87	27	150
78	16	2,87	27	152
79	16	2,87	27	154
80	16	2,87	27	156
81	16	2,87	27	158
82	16	2,87	27	160
83	16	2,87	27	162
84	16	2,87	27	164
85	16	2,87	27	166
86	16	2,87	27	168
87	16	2,87	27	170
88	16	2,87	27	172
89	16	2,87	27	174
90	16	2,87	27	176
91	16	2,87	27	178
92	16	2,87	27	180
93	16	2,87	27	182
94	16	2,87	27	184
95	16	2,87	27	186
96	16	2,87	27	188
97	16	2,87	27	190
98	16	2,87	27	192
99	16	2,87	27	194
100	16	2,87	27	196

VÝKAZ VÝSTUŽE PRE CELÝ OP2

ZMENY DOKUMENTÁCIE				
Zmena				
	Index:	Dátum:	Meno - Podpis:	Text zmeny:



RIEŠENÁ ZONA Nové dopravné prepojenie II/505 s MČ Dúbravka



Manžér projektu:	Ing. Ján Kulnár	1514
Hlavný inžinier projektu:	Ing. Marek Šmalík	042017
Zodpovedný projektant objektu:	Ing. Ľuboš Szabó, PhD.	0103
Navrhovateľ - výpracovateľ:	Ing. Radoslav Kubuš	12X04(08)
Kontroloval:	Ing. Matúš Uhlík	1,25
Miesto stavby:	Bratislava	Suprava:
Financov - staviteľ:	Bratislava IV	Príloha:
Nové:	Nové dopravné prepojenie II/505 s MČ Dúbravka	9.1.3
Objekt stavby:	C201 Žel. most na trati Bratislava hl.st. - Žitý v kúty žkm 46,504 nad predĺžením Saratovskej	
Nové opravy:	Výkres výstuže OP2 - úložný prah	
Doplňujúce náklady:	1514 DRS, C201 8-1, Výkres výstuže OP2, základ, ohr. úložný, prah, dŮSK	